

Coming soon... (neue Leiterfolien)

Aufgrund der anhaltend hohen Nachfrage und – natürlich auch, weil ich schon immer gerne etwas neues ausprobieren wollte, wird es demnächst eine neue Variante der Ersatzplatine für defekte Leiterfolien des VW T3 geben.

Da die erste Variante hauptsächlich für Anwender mit Löterfahrung und Kenntnisse in Kfz-Elektrik oder vergleichbarem konzipiert war, wurde es Zeit für die nächste Entwicklungsstufe.

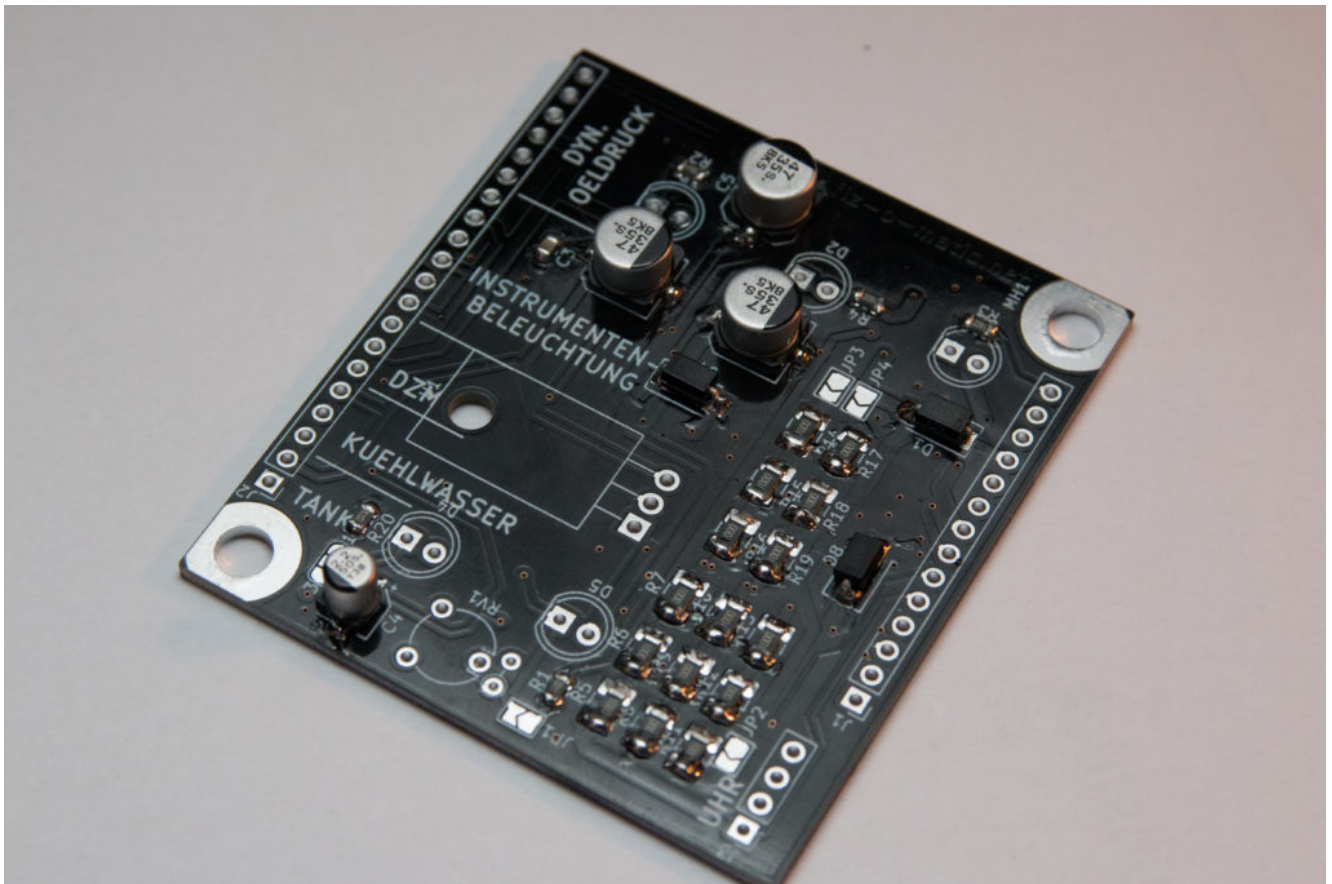
Bei der neuen Variante wird alles auf einer Platine zusammengefasst, die dann von der Rückseite aus auf das KI geschraubt wird. Auf der Platine werden die LEDs fest verlötet und auch die Verkabelung ist einfacher gelöst. Die Ports sind nun noch besser beschriftet und auch die Verkabelung ist nun für weniger Geübte einfacher umsetzbar.

Die neue Version wird möglicherweise in einer Kleinserie produziert werden. Im ersten Schritt wird es dann eine fast fertig gelötete Variante geben. Zum Einbau müssen dann nur noch ein paar LEDs, der Spannungsregler und die Stecker eingelötet werden, sowie ein paar wenige Kabel passend gesteckt werden.

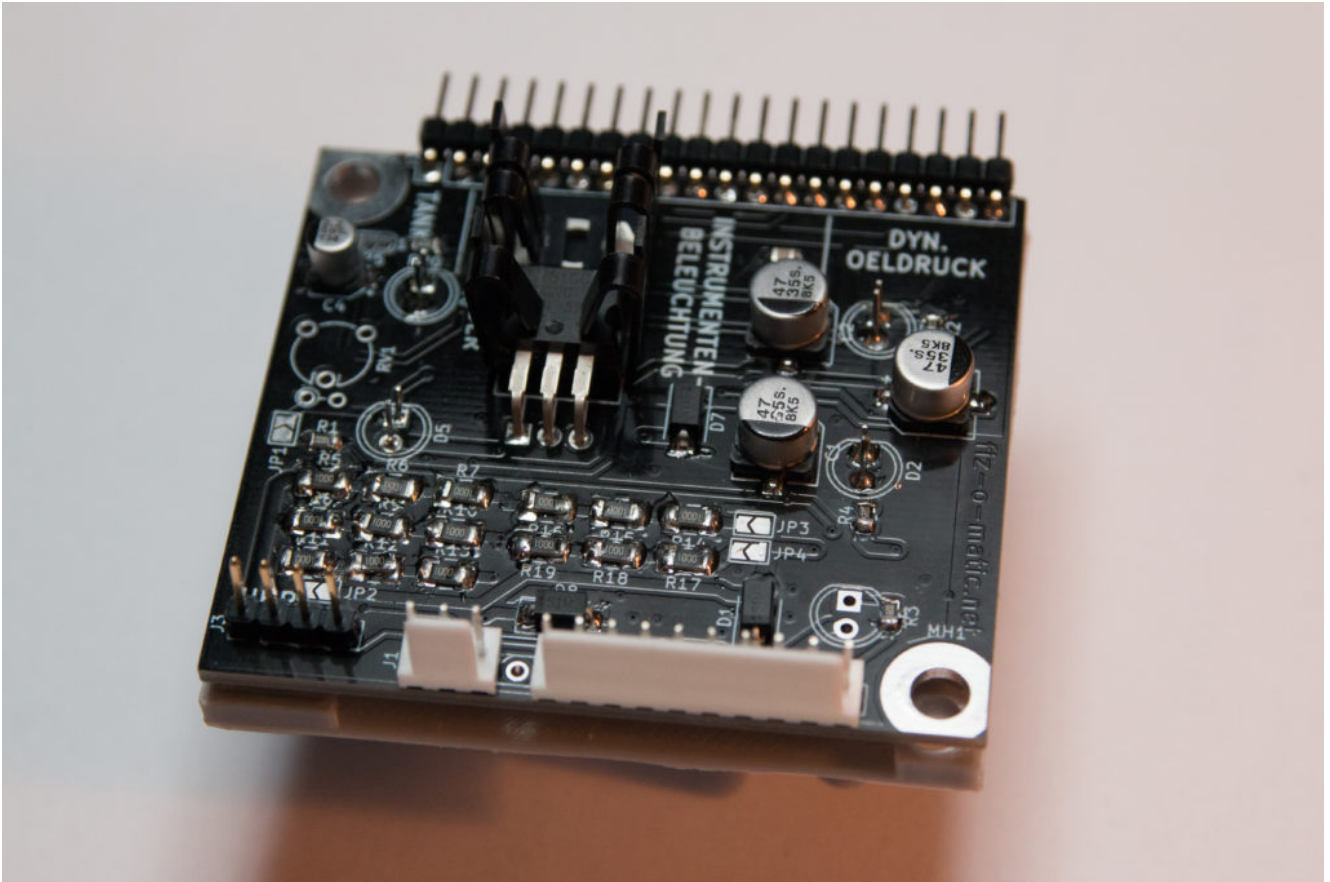
Wer Interesse hat, sollte von Zeit zu Zeit immer wieder mal

hier auf der Website 'reinschauen. Hier werde ich neue Informationen hinterlegen, sobald es etwas Fertiges für interessierte Bullifahrer und -fahrerinnen verfügbar gibt..

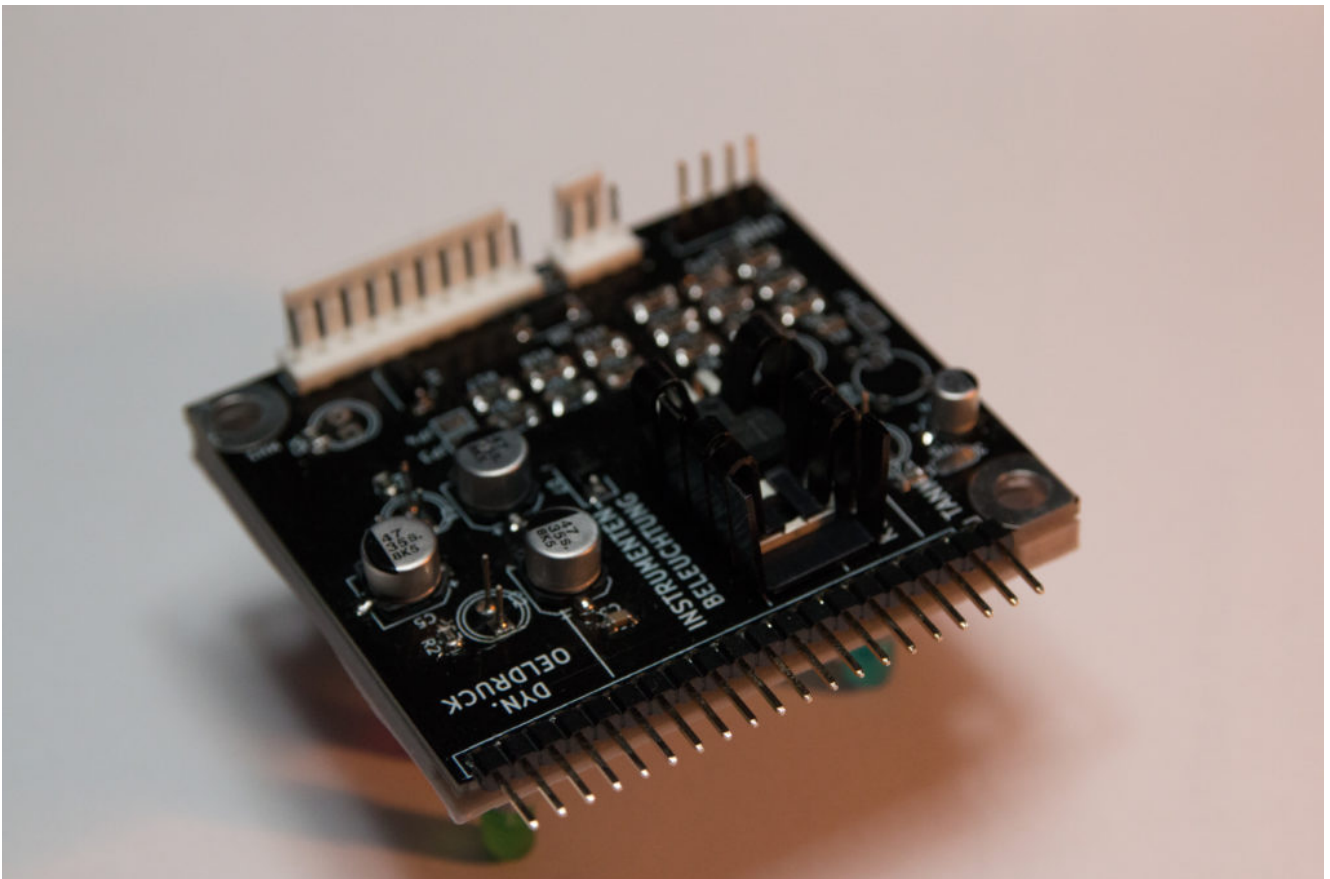
Hier mal ein paar Impressionen der Prototypen:



Noch per Hand gelöteter Prototype



Mit LED's und den Steckern



Hier kommen dann die restlichen Sachen vom KI dran

