

VW T3 Kombiinstrument Leiterfolie

Durch ein kleines Nebenprojekt ist ein Ersatz für die T3 Leiterfolie entstanden. Diese bietet zusätzlich eine einfache Möglichkeit die FIZ-o-Matic zu installieren.

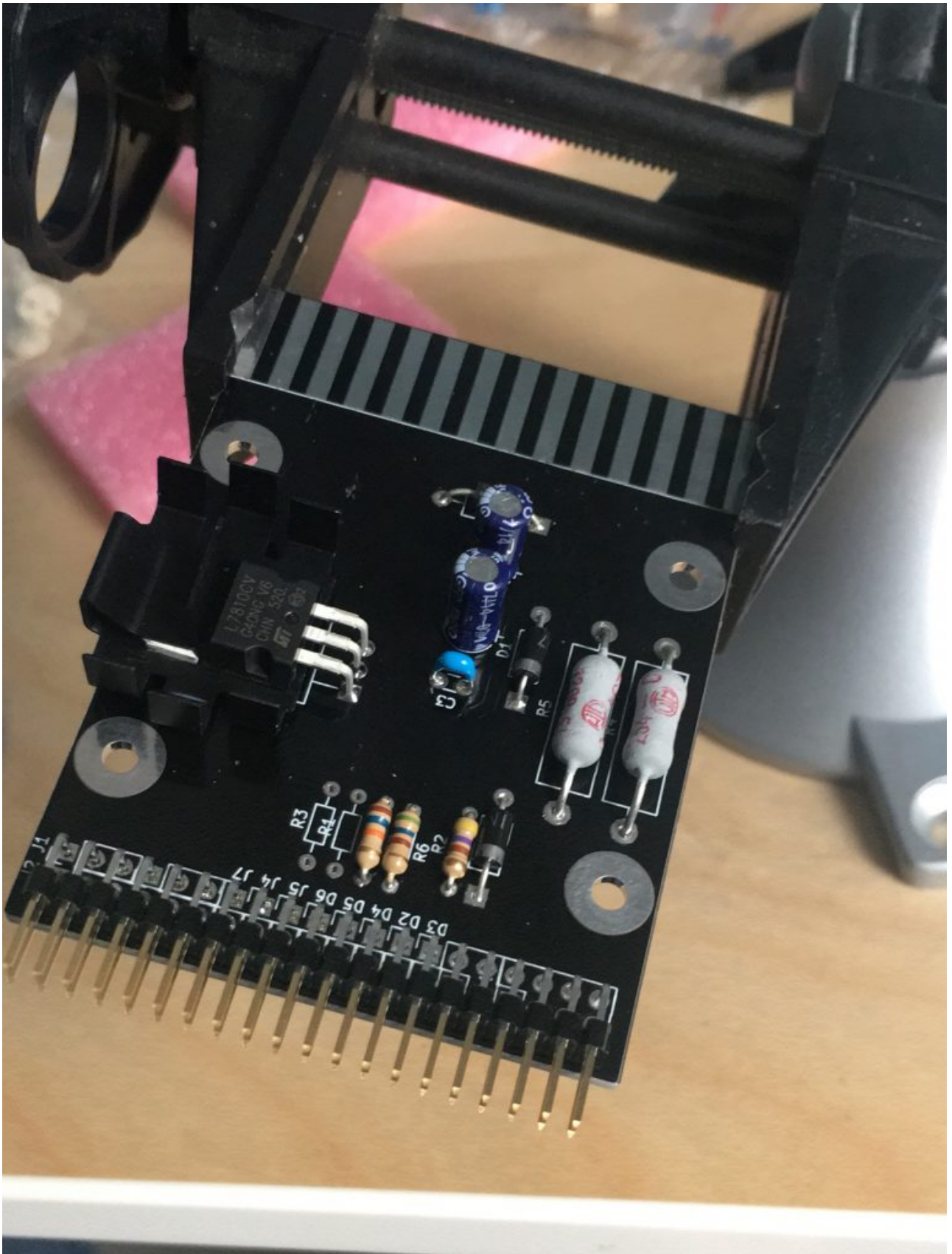
Es wurden verschiedene Varianten der Folie inspiziert. Dadurch wurde eine universelle Variante entwickelt.

Sie ist geeignet für:

- Benziner oder Diesel
- original oder fremder Motor
- mit oder ohne Uhr
- mit analoger oder digitaler Uhr
- mit oder ohne dyn. Öldruckkontrolle
- mit oder ohne DZM

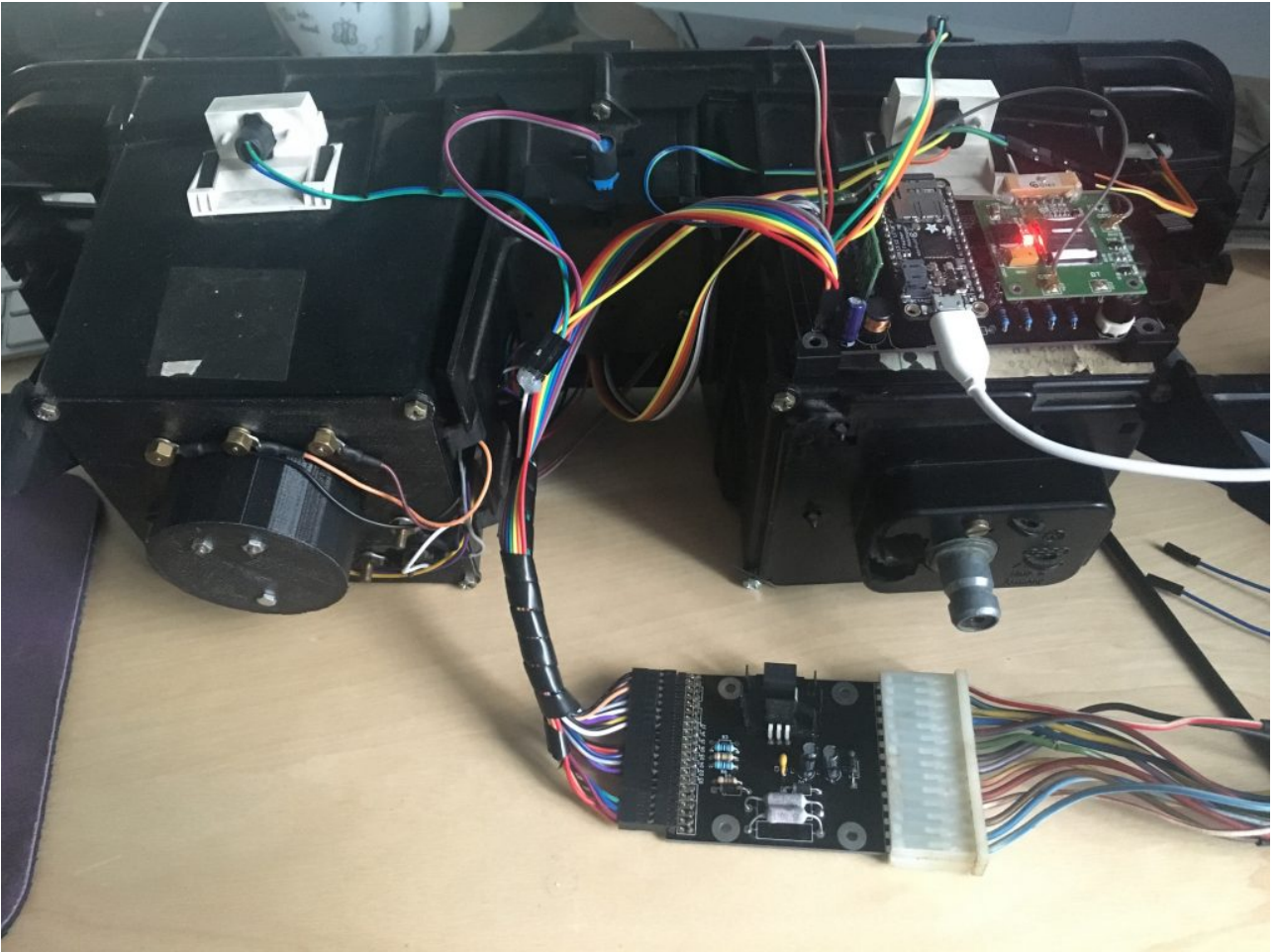
Die Dokumentation sowie die Gerber Dateien gibt es in einem GitHub Projekt.

https://github.com/brvdg/T25_cluster_fix



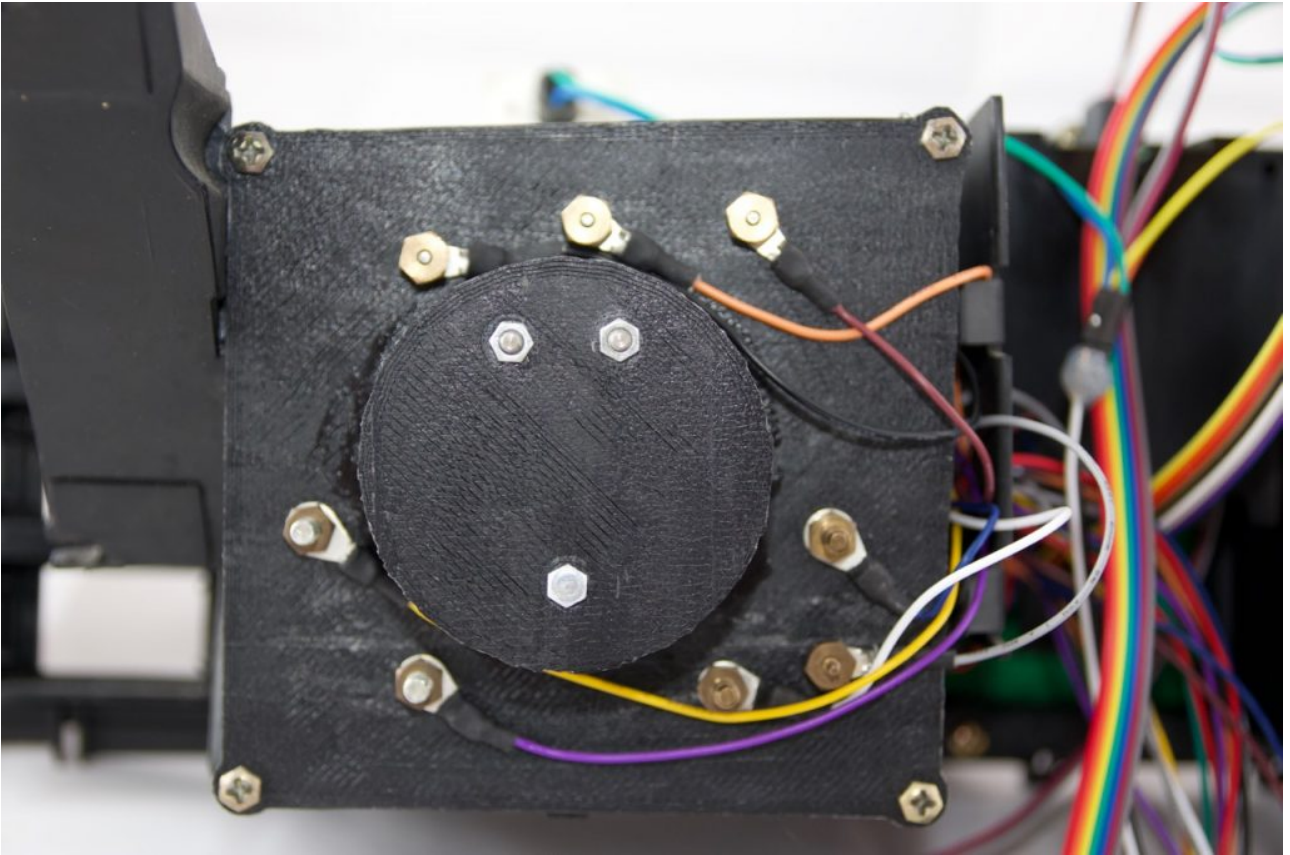
Prototyp

Zusätzlich hat man mit den Ersatz auch einfach die Möglichkeit für Modifikationen am Kombiinstrument. So kann man auch einen anderen DZM integrieren.



Verkabelung

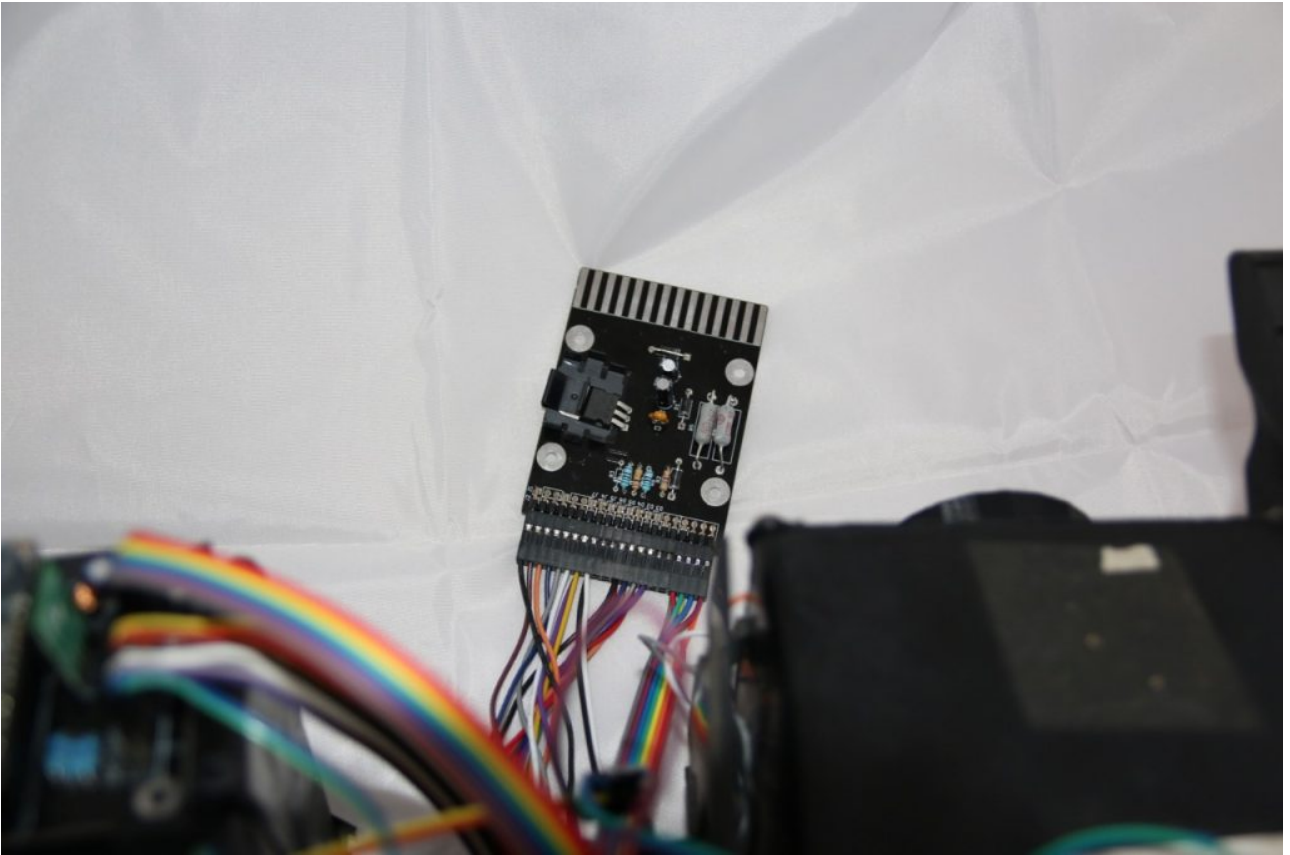
Hier mal ein Beispiel mit einen 5 Zylinder Drehzahlmesser.



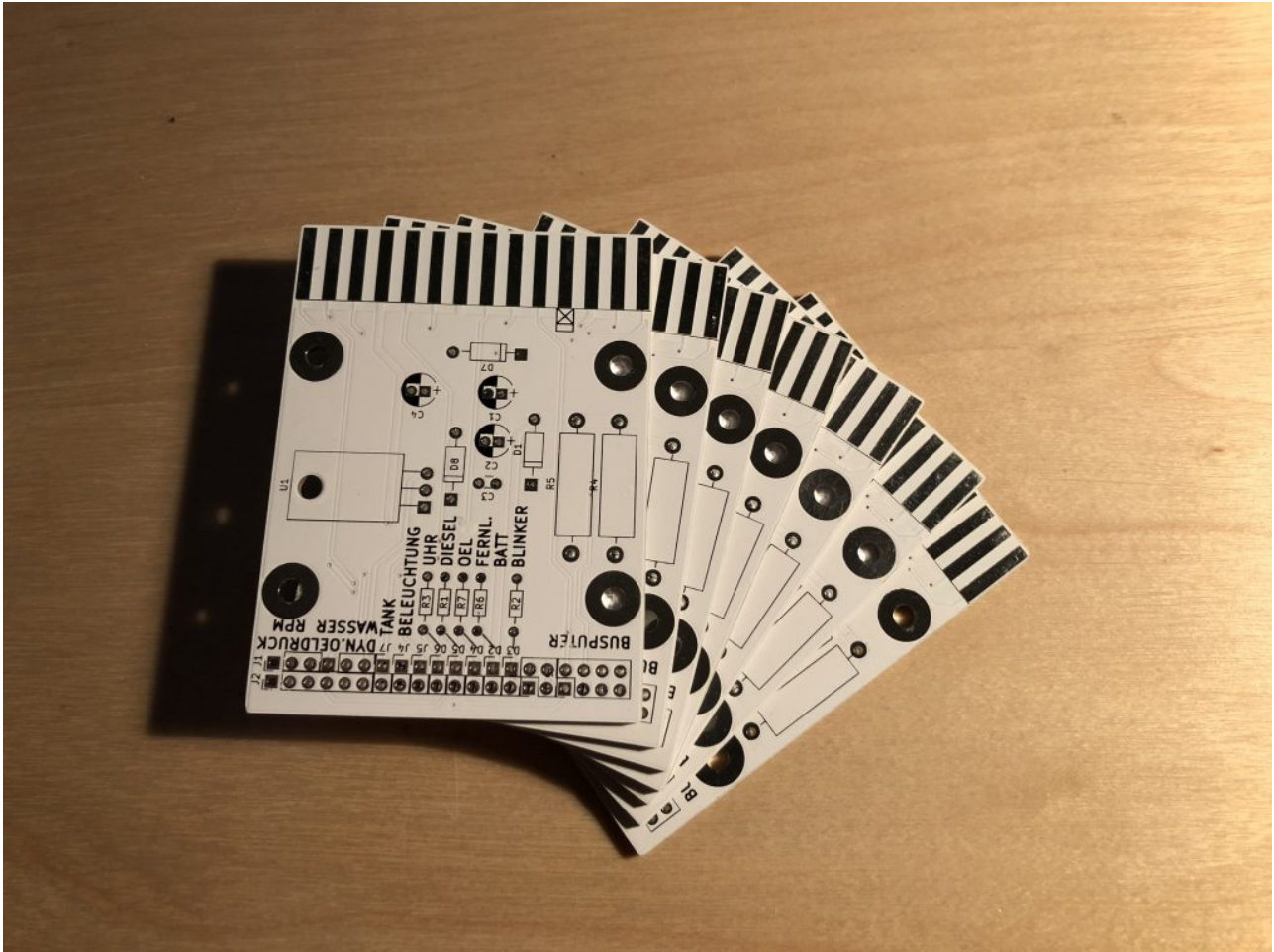
Anschluss an einen Alternativen DZM



5 Zylinder DZM



Integration an einem KI



Variante in Weiß